



STICHTING  
MAATSCHAPPELIJK  
WERK & WELZIJN  
OOSTERSCHELDEREGIO



# MEERJARENBELEIDSPAN 2020-2025





## **SMWO staat voor een inclusieve samenleving, waarin iedereen mee kan doen.**

We gaan uit van het probleemoplossend vermogen van mensen en verbinden daarom de kwetsbare en krachtige burgers in wijken en dorpen. We zijn faciliterend, ondersteunend, verbindend en werken prikkelend om talenten aan te boren en sociale netwerken te bouwen. Onze sociaal werkers bieden zowel individuele als collectieve ondersteuning. Door onze rol als facilitator en ondersteuner komt ons werk op het gebied van maatschappelijk werk en welzijnswerk tot uiting.

# Kernwaarden SMWO

SMWO heeft haar kernwaarden vastgesteld van waaruit medewerkers hun handelen richting geven met als doel **'Een inclusieve samenleving, waarin iedereen mee kan doen.'**



We werken de komende jaren volgens de volgende drie sporen:

- 1 Werken in de wijk**
- 2 Werken aan positieve gezondheid**
- 3 Werk aan de winkel**

# 1

## Werken in de wijk

**SMWO staat midden in de samenleving. Door daar te zijn waar het gebeurt, kunnen we preventief werken en samen met inwoners zoeken naar oplossingen. We zijn de ogen en oren van de gemeenten in wijken en dorpen.**



### Uitgangspunten

- We zijn daar waar het gebeurt, dichtbij onze klanten: de inwoners.
- We zijn vindbaar en toegankelijk voor de inwoners. Hierdoor sluiten we aan bij vragen van inwoners.
- We zijn de ogen en oren van de gemeenten in wijken en dorpen.
- We zijn er vroeg bij en werken preventief om zwaardere en duurdere zorg te voorkomen.

### Wat gaan we doen?

- We brengen onze dienstverlening naar de inwoners toe door inlooptmomenten te organiseren in dorpen en wijken, bij dorpshuizen en scholen.
- We werken multidisciplinair en integraal door een wijkgerichte aanpak samen met inwoners en maatschappelijke instellingen.
- Ons aanbod sluit aan bij de vragen die bij de inwoners leven. Vraaggericht in plaats van aanbodgericht.
- We ondersteunen en faciliteren inwoners en organisaties.

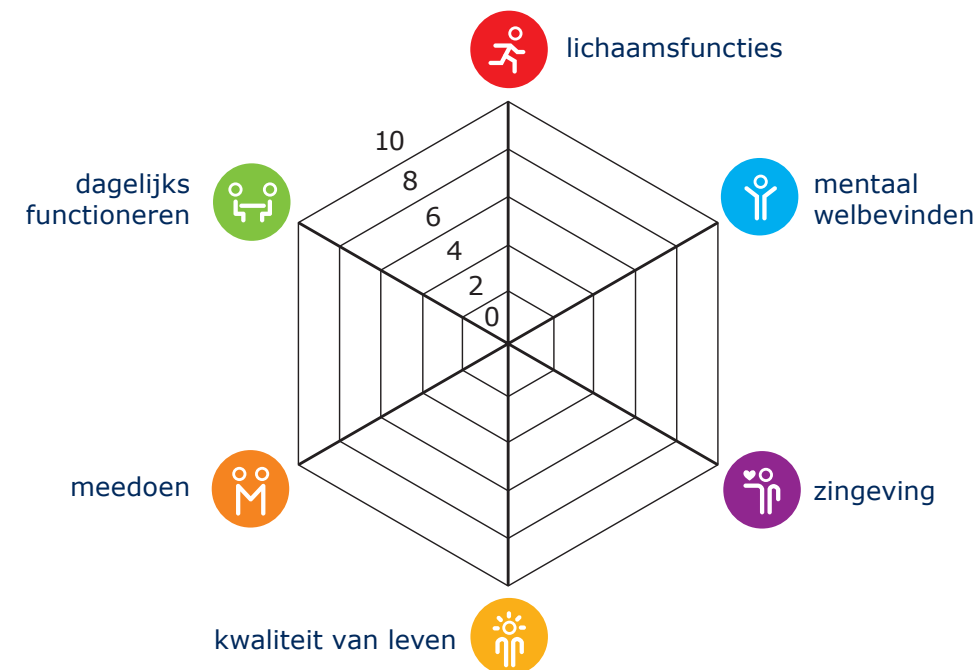
# 2

## Werken aan positieve gezondheid

Machteld Huber, voormalig huisarts, onderzoeker en oprichter van Institute for Positive Health, introduceerde het concept 'positieve gezondheid' in Nederland in 2012. In dit concept wordt gezondheid niet meer gezien als de af- of aanwezigheid van ziekte, maar als het vermogen van mensen om met de fysieke, emotionele en sociale uitdagingen in het leven om te gaan en zoveel mogelijk eigen regie te voeren.

Wij onderschrijven deze visie en passen dit toe in onze werkwijze. Hieruit voortvloeiend leggen wij met onze inzet de focus op het bevorderen van fysiek, mentaal, sociaal en materieel / financieel welbevinden.

**Definitie positieve gezondheid** "Gezondheid is het vermogen je aan te passen en je eigen regie te voeren in het licht van de sociale, fysieke en emotionele uitdagingen van het leven."



Positieve gezondheid is de uitwerking in zes dimensies van de bredere kijk op gezondheid. Met die bredere benadering dragen wij bij aan het vermogen van mensen om met de fysieke, emotionele en sociale uitdagingen in het leven om te gaan. En de insteek is niet alleen gericht op het medische aspect van gezondheid, maar juist om zo veel mogelijk eigen regie te voeren.



De doelstellingen van positieve gezondheid sluiten aan bij de missie van SMWO: een inclusieve samenleving, waarin iedereen mee kan doen. Onze focus ligt met name op het ondersteunen van kwetsbare inwoners, zodat zij volwaardig kunnen deelnemen aan de samenleving.

We kiezen hierbij voor een benadering waarbij het individu in zijn of haar leefomgeving centraal staat en voor een integrale benadering waarbij we naar alle leefgebieden kijken.

We onderscheiden vier dimensies waarin wij ondersteuning bieden:

- **Fysieke gezondheid**
- **Mentale gezondheid**
- **Sociale gezondheid**
- **Materiële en financiële gezondheid**

#### **Uitgangspunten**

- Een gezonde leefstijl voorkomt fysieke en mentale klachten.
- Voor een volwaardig bestaan is controle over je eigen leven essentieel.
- We nemen niet over maar ondersteunen, faciliteren, bieden handvatten en staan naast de klant.
- We kijken, samen met onze klant, integraal naar alle aspecten van het leven en naar het netwerk.
- Iedereen moet volwaardig kunnen deelnemen aan de samenleving.
- We werken preventief om er zo vroeg mogelijk bij te zijn en erger te voorkomen.
- Niet iedereen is zelfredzaam, met name kwetsbare mensen hebben soms extra ondersteuning nodig.

## Fysieke gezondheid

Door het stimuleren van een gezonde levensstijl en het aanleren van gezondheidsbevorderende vaardigheden, voelen mensen zich fitter en sterker waardoor levenslust en energie toeneemt.

### Wat gaan we doen?

- Stimuleren van sporten en bewegen in samenwerking met partners in het onderwijs en de sport.
- Mensen begeleiden naar een afgestemd aanbod voor doelgroepen, zoals ouderen en chronisch zieken.
- Mensen met een fysieke beperking ondersteunen.
- Preventief gezondheidsaanbod verzorgen, vooral voor jeugd omtrent gezond opgroeien.



## Mentale gezondheid

Soms hebben mensen te maken met problemen of belemmeringen die hun functioneren bemoeilijken. SMWO helpt mensen deze problemen aan te pakken en de regie over hun eigen leven terug te krijgen.

### Wat gaan we doen?

- Individuele hulpverlening aanbieden, maatschappelijk werk voor mensen met en zonder beperking.
- Groepsworkshop aanbieden, zodat mensen met soortgelijke problematiek steun vinden bij elkaar, ervaringen kunnen delen en kunnen leren van elkaar. Om problematiek te voorkomen wordt groepsworkshop ook preventief ingezet.
- Klanten / inwoners bijstaan in het zorgproces en helpen in het verkrijgen van de juiste zorg en hulp (cliëntondersteuning).

## Sociale gezondheid

Door het stimuleren van sociale contacten en het ondersteunen bij sociale vaardigheden om een netwerk op te bouwen en te onderhouden, hebben mensen betekenisvolle relaties met anderen. Ze voelen zich geaccepteerd en zijn maatschappelijk betrokken door (vrijwilligers)werk of deelname aan activiteiten.

### Wat gaan we doen?

- Participatie en zelfredzaamheid versterken door ondersteuning van initiatieven in wijken en dorpen.
- Bieden van ondersteuning aan kwetsbare inwoners.
- Vrijwilligerswerk ondersteunen door kennis en informatie, deskundigheid/scholing en ondersteuning van organisaties die met vrijwilligers werken.
- Mantelzorgers ondersteunen.
- Kwetsbare inwoners verbinden met krachtige inwoners.
- Voorliggende voorzieningen inrichten om (langer) zelfstandig wonen mogelijk te maken.



## Materiële en financiële gezondheid

Schuldenproblematiek is belemmerend voor deelname aan de samenleving, maar ook voordat andere problemen aangepakt kunnen worden. Steeds meer mensen hebben steun nodig op het gebied van financiën en recht. De toename van het aantal vragen op dit vlak is onder meer het gevolg van de steeds verdergaande digitalisering en een grote groep mensen die de taal niet machtig is.

### Wat gaan we doen?

- Sociaal Juridische Dienstverlening, ondersteuning bij wet- en regelgeving en financiële zaken.
- Verbeteren van de taalvaardigheid.
- Versterken van meer digitaal vaardig worden.



# 3

## Werk aan de winkel

De afgelopen jaren zijn wij gegroeid - zelfs meer dan verdubbeld - van 70 naar ruim 150 professionals en zo'n 400 vrijwilligers. Om als organisatie klaar te zijn voor de toekomst, kunnen we niet anders dan onze organisatie anders in te richten en te laten functioneren. We gaan verder met onze ontwikkeling om zo – nog meer dan nu - een resultaatgerichte, lerende en moderne organisatie te worden. Een organisatie die de hulp levert in de samenleving die nodig is en waarin collega's weten wat er waarom van hen verwacht wordt. Hierdoor kunnen zij zich inzetten op basis van hun voorkeuren, kennis en ervaringen.



### Uitgangspunten

- De kwaliteit en expertise van onze medewerkers staan voorop.
- Transparantie over kwantiteit en kwaliteit van onze dienstverlening.
- Een lean vormgegeven organisatie met een bescheiden overhead en inzet op uitvoering.
- Een flexibele organisatie die kan inspelen op ontwikkelingen.
- Goed luisteren naar de wensen van onze opdrachtgevers en het bieden van maatwerkoplossingen.
- SMWO kiest voor innovatieve projecten.
- Het bieden van de juiste ondersteuning voor de klant. Het is duidelijk waar we wel en waar we niet van zijn.
- Uitgaan van het zelforganiserend vermogen en de professionaliteit van onze medewerkers.

### Wat gaan we doen?

- Centraal stellen van leren en ontwikkelen.
- Aansluiten bij het kwaliteitslabel 'Sociaal Werk'.
- Vormen van expertisegroepen met gericht scholingsaanbod en intervisie op expertise.
- Regiomanagers aanstellen die verantwoordelijk worden voor accountbeheer.
- Versterken van beleidsafdeling met integrale benadering van innovatie, HR en kwaliteit.
- Stroomlijnen van bedrijfsvoeringprocessen om aan de wisselende vraag te kunnen voldoen.
- Datasturing om resultaten meetbaar te maken.
- Adviseren van onze opdrachtgevers over de bijstelling van het beleid op basis van onze waarnemingen. Dit doen we onder meer door frequent overleg en onze (half)jaarrapportages.





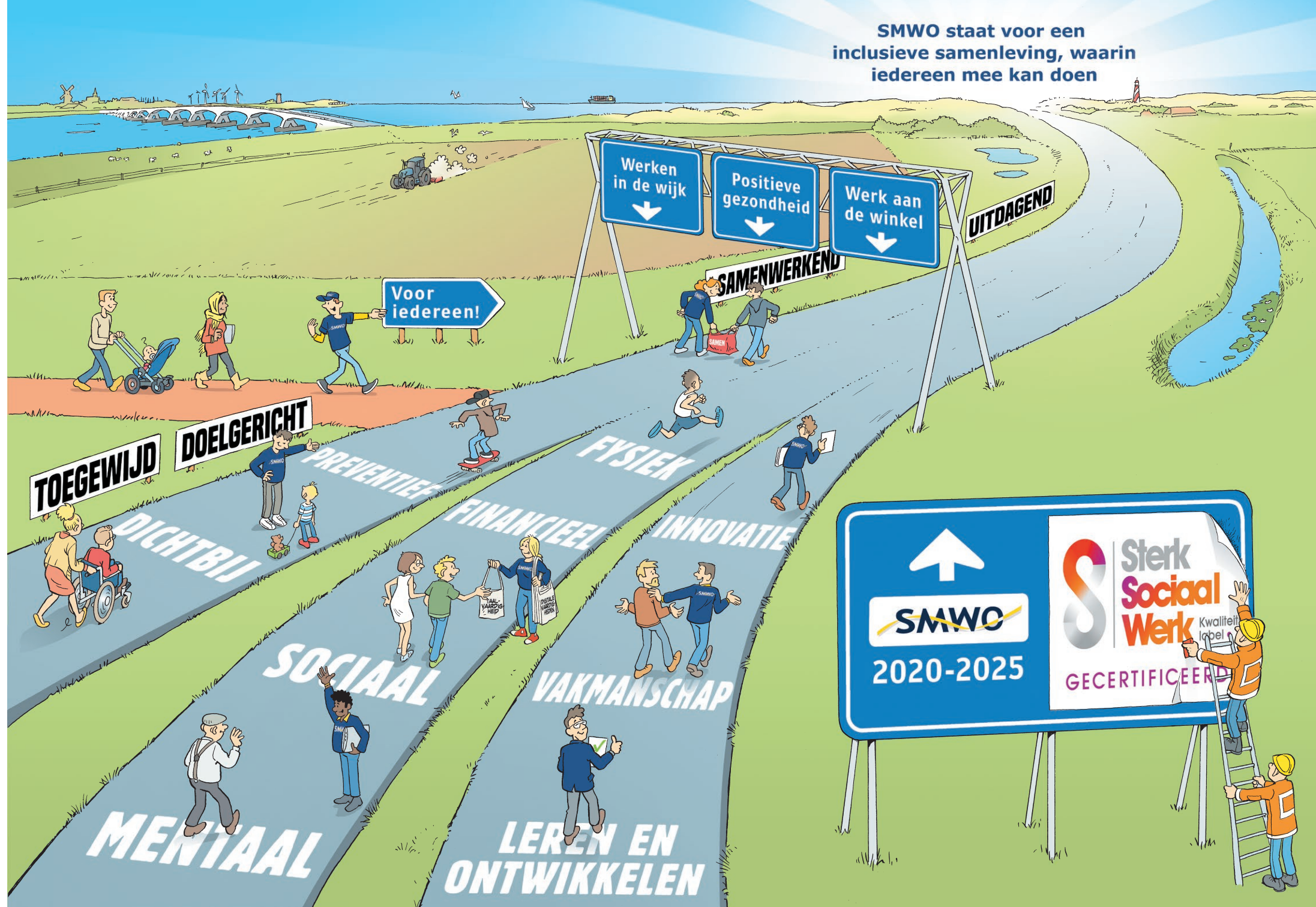
STICHTING  
MAATSCHAPPELIJK  
WERK & WELZIJK  
OOSTERSCHELDEREGIO

## Meerjarenbeleidsplan 2020 - 2025

Het Meerjarenbeleidsplan is een uitgave van Stichting Maatschappelijk Werk en Welzijn Oosterschelderegio (SMWO).

Foto's: Shutterstock, Lidwine Guiran Fotografie en eigen beeldmateriaal.

Zonder schriftelijke toestemming van de uitgever is het overnemen van gegevens niet toegestaan. Aan de gegevens in het 'Meerjarenbeleidsplan SMWO 2020 - 2025' kunnen geen rechten worden ontleend.





## CONTACT

### Locatie Goes

's-Heer Elsdorpweg 12  
4461 WK Goes  
Telefoon: (0113) 277 111

### Locatie Zierikzee

Laan van St. Hilaire 2  
4301 SH Zierikzee  
Telefoon: (0111) 453 444

